

DYNAMIK DES LEBENS



Presseinformation

www.dynamik-des-lebens.de
www.pxng.li



Dynamik des Lebens – Eine wissenschaftliche, interaktive Rauminstallation

Die neuartige multimediale Präsentation „Dynamik des Lebens“ lässt die Evolution als Grundlage für die Vielfalt des Lebens auf anschauliche Weise nacherleben. Die interaktive Installation besteht aus einer 3-D-Umgebung, die es ermöglicht die Entwicklung des Lebens in Bewegung zu betrachten. Die Veränderung der Lebewesen kann in Echtzeit verfolgt werden. Die Objekte lassen sich jederzeit frei drehen und von allen Seiten betrachten.

Die Präsentation im Museum erfolgt über ein spezielles Projektionssystem, das einen holografie-ähnlichen Eindruck entstehen lässt. Das Tier scheint im Raum zu schweben. Die Navigation erfolgt über ein Benutzermenü auf einem Touchscreen. Das Objekt kann gedreht, vergrößert und verkleinert werden. Außerdem können auch einzelne Körperbestandteile der Tiere separiert und genauer studiert werden. Unter anderem können Knochenbau, Muskelstrukturen, Neuralnetz getrennt voneinander angezeigt werden. Zusätzliche Information erhalten die Besucher über eingeblendete Texte und Bilder von Fossilien.

Die Präsentation wird durch eine kleine Ausstellung mit Fossilien aus der Frühzeit des Lebens ergänzt, die bei der Darstellung der Formwandlung als wissenschaftliche Grundlage dienen.

Abgerundet wird die Rauminstallation mit einer stimmungsvollen Beleuchtung sowie einem 8-Kanal-Raumklang.

PXNG.LI erstellte die komplette 3-D-Echtzeit-Visualisierung, Raumklang, Beleuchtungsdesign, sowie die Raumkonzeption der Ausstellung.

Das Projekt „Dynamik des Lebens“ wurde in Zusammenarbeit vom Staatlichen Museum für Naturkunde Karlsruhe, PXNG.LI, und Contexts Relationen GmbH umgesetzt und von der Landesstiftung Baden-Württembergfinanziell unterstützt.

AUSSTELLUNGSORT

Staatliches Museum für Naturkunde Karlsruhe
Erbprinzenstraße 13
76133 Karlsruhe

AUSSTELLUNGSERÖFFNUNG

Mittwoch, 2. Dezember 2009, 18 Uhr

AUSSTELLUNGSDAUER

3.12.2009 - 7.3.2010

ÖFFNUNGSZEITEN

Dienstag bis Freitag

9.30 – 17.00 Uhr

Samstag, Sonntag und an Feiertagen

10.00 – 18.00 Uhr

Montag geschlossen

PXNG.LI Artist Collective

PXNG.LI ist ein Künstlerkollektiv, das im Bereich interaktive Installation, Spiele- und Softwareentwicklung sowie Rauminszenierung tätig ist. Die Künstler von PXNG.LI sind hauptsächlich an der Verbindung von künstlerischen Umsetzungen und technisch innovativen Ansätzen interessiert. Dabei arbeiten sie im Kunstkontext sowie im Bereich Wissenschaft, Bühne, Industrie und Eventbranche.

Die Mitglieder von PXNG.LI haben alle an der Staatlichen Hochschule für Gestaltung Karlsruhe Medienkunst oder Szenographie studiert und üben mittlerweile selbst Lehrtätigkeiten unter anderem an der Kunstakademie Stuttgart, der Hochschule der Medien Stuttgart, der Kunstakademie Prag sowie an den Hochschulen für Gestaltung in Karlsruhe und Pforzheim aus.

Die Mitglieder von PXNG.LI waren unter anderem an folgenden nationalen und internationalen Ausstellungen bzw. Projekten beteiligt:

Montevideo/TBA - Amsterdam, bunkier sztuki - Krakau, Ars Electronica - Linz, Zentrum für Kunst und Medientechnologie - Karlsruhe, asian-european artcamp - Tokyo, Transmediale - Berlin, London Game Festival, National Museum of Contemporary Art - Bukarest, Interactivity - Sibiu, FILE 07 - Sao Paolo, WIRED NextFest - Los Angeles, Meraas CityScape -Dubai, Cirque du Soleil - Las Vegas, Schauspielhaus - Graz, Opera de la Bastille - Paris, Schauspielhaus Düsseldorf, Volksbühne Berlin, Theater Basel.

Kommerziell tätig war PXNG.LI unter anderem für Adidas, Daimler-Chrysler, DHL, Kinderkanal, Liebherr, s.Oliver, T-Online, Toshiba, Vodafone, 3 sat, Stadt Karlsruhe, DASA, T-Systems.

Sie erreichen die Künstler von PXNG.LI in ihren Ateliers in

Heidelberg	+49 (0) 62 21 890 16 77 dor@pong.li
Leipzig	+49 (0) 341 927 59 48 smoi@pong.li
Karlsruhe	+49 (0) 721 625 85 30 andy@pong.li
Stuttgart	+49 (0) 711 460 502 32 r@pong.li

oder im Weltnetz unter

www.pxng.li
ping@pong.li

Projektsite

www.dynamik-des-lebens.de

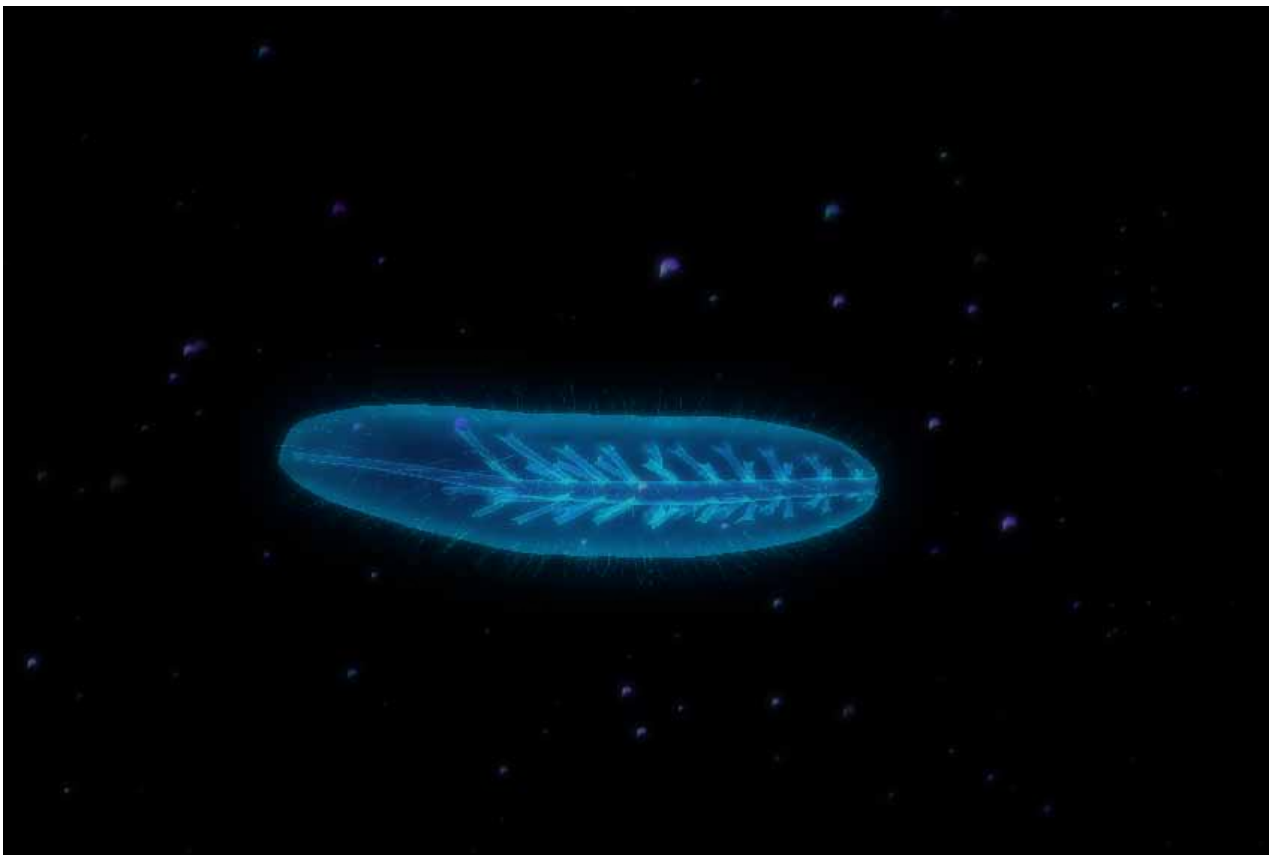
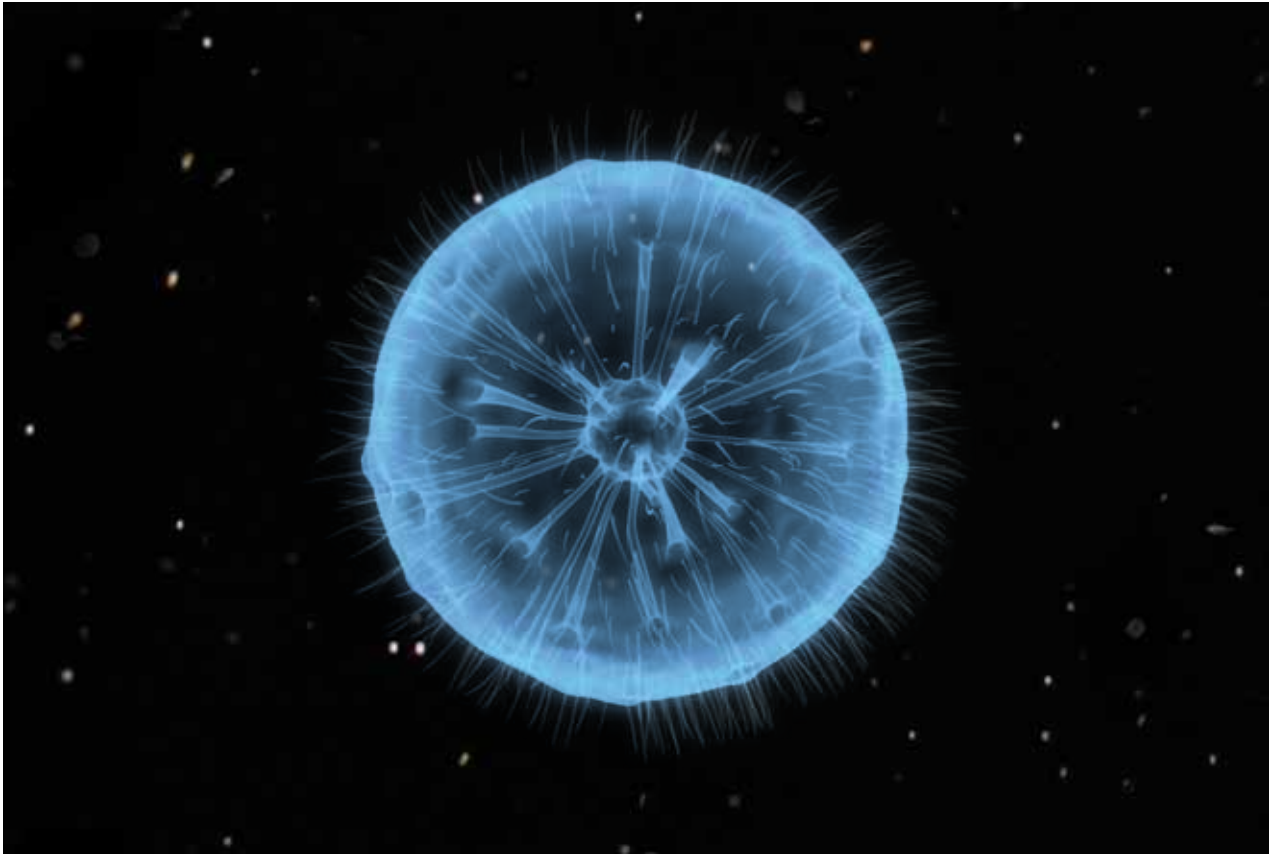


Impression

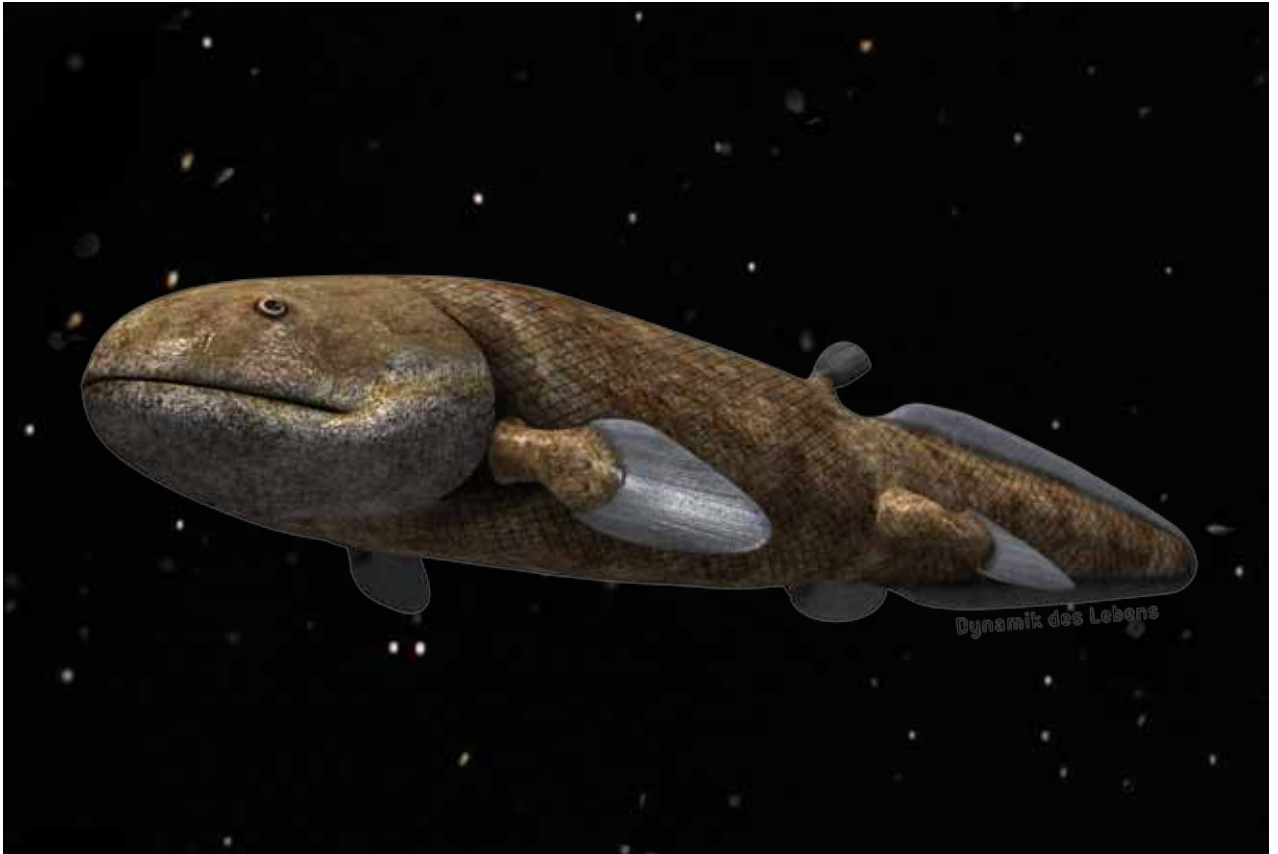
Impressions



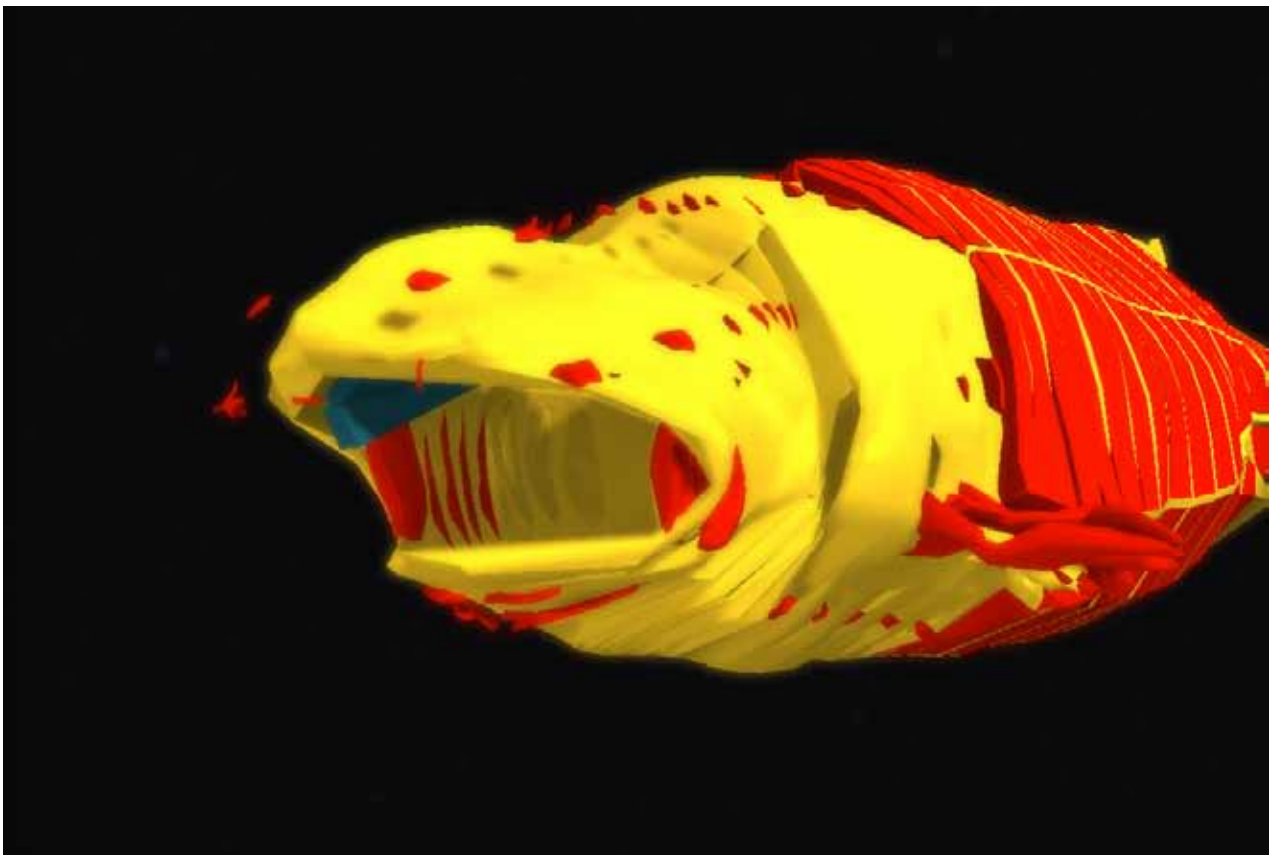
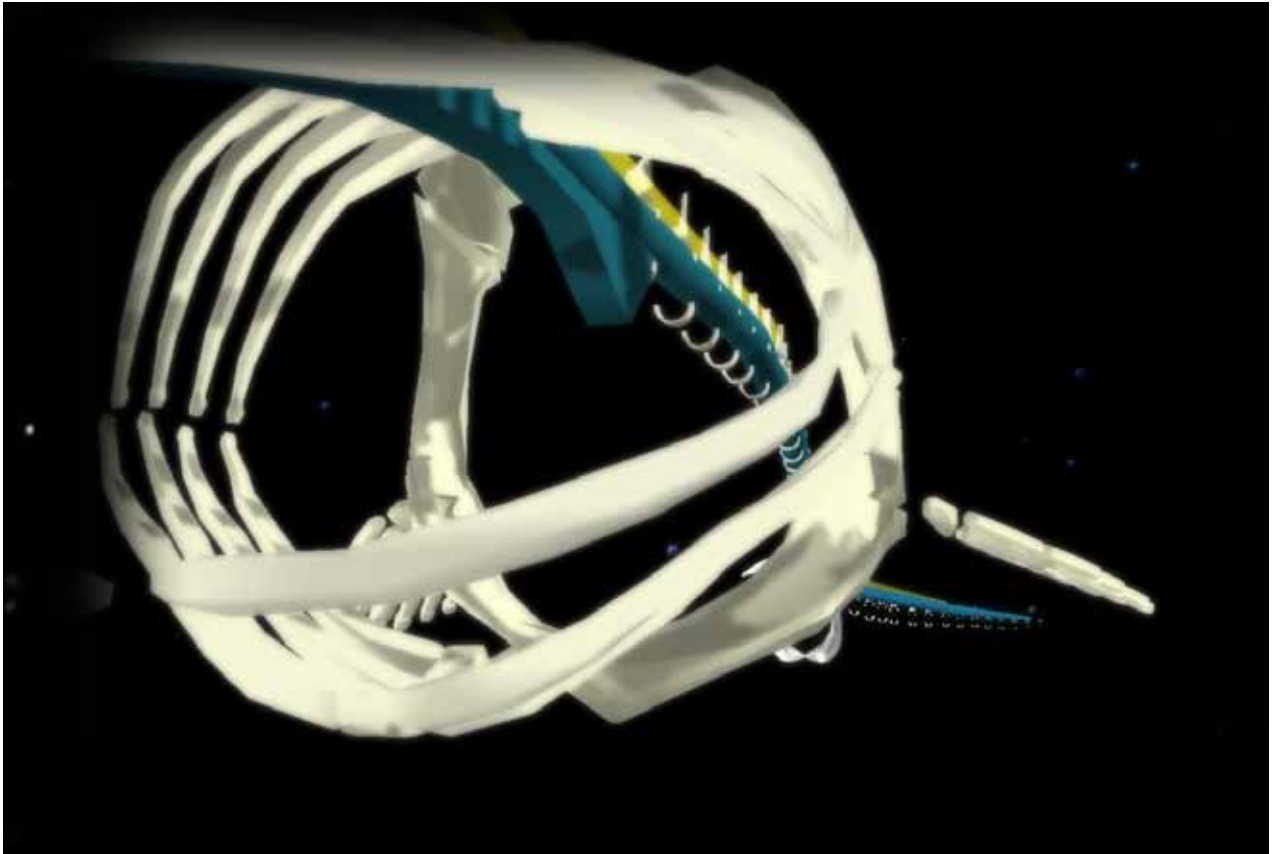
Screenshots



Screenshots



Screenshots



Screenshots

